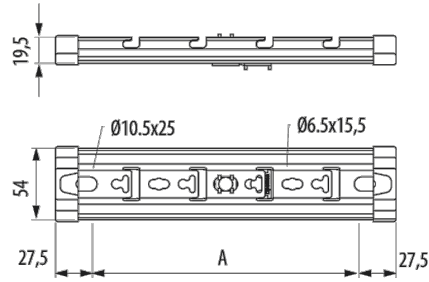
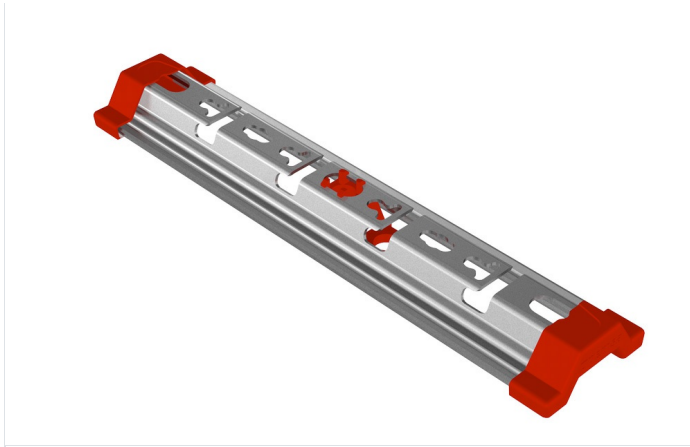


**Suspensión Omega SPLUS**



**Descripción**

Soporte con perfil omega y sistema universal de conexión para bandejas Rejiband® y Pemsaband® en montajes a techo con varilla. Sistema click de fijación. Fabricado en acero y disponible para anchos de 100, 150, 200, 300 y 400 mm y en diversos acabados.

**Ventajas**

Sistema Click que permite una rápida conexión de la bandeja de rejilla sin necesidad de elementos de fijación. Mayor economía y rapidez en el montaje.

Sistema universal de montaje compatible con bandejas de rejilla Rejiband®, chapa Pemsaband® y PVC. Un único soporte para todas las bandejas. Reduce la gestión de referencias.

Instalación con una única varilla central hasta ancho 300, facilita la introducción lateral de los cables. Incluye topes y protectores para facilitar la instalación y proteger al instalador.

Marcado N de Aenor, conforme a norma IEC 61537 y Conformidad CE respecto directiva 2014/35/UE. Resistencia al fuego E90, conforme a DIN 4102-12.

Disponible en varios acabados: galvanizado sendzimir, galvanizado en caliente, orgánico mineral BLACK C8 y acero inoxidable AISI 304 y AISI 316L.

**Aplicaciones**


Indicado para soportar cargas medias en bandejas portables a techo con 1 o 2 varillas para instalaciones eléctricas y/o de telecomunicaciones en: Obras civiles, túneles, parkings, edificios públicos, centros comerciales, grandes infraestructuras como: Aeropuertos, líneas de metro, tren y en el sector terciario y aplicaciones industriales navales, petroquímica, textil, químicas y alimentarias, según acabado.

**Soluciones**






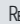
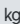


INDUSTRIA ALIMENTARIA FOTOVOLTAICA CENTROS DE DATOS EDIFICACIÓN. TERCIARIO RESISTENCIA AL FUEGO

**Características técnicas principales**

 AISI 304, AISI 316L, C8, G.C., G.S. |
  100, 150, 200, 300, 400, 500, 600 |
  10 u |
  -50°/ 150° |
  A1 No combustible

ETIM  
EC001003

**Datos de producto**

|  |  |  |  |  |  |  |
|---|---|---|---|---|---|---|
| G.S.  | Clase 2   | 100   | 63022104  | 0.136   | Acero con protección superficial  | 160   |
| G.S.  | Clase 2   | 150   | 63022154  | 0.183   | Acero con protección superficial  | 160   |
| G.S.  | Clase 2   | 200   | 63022204  | 0.222   | Acero con protección superficial  | 160   |
| G.S.  | Clase 2   | 300   | 63022304  | 0.308   | Acero con protección superficial  | 160   |
| G.S.  | Clase 2   | 400   | 63022404  | 0.394   | Acero con protección superficial  | 390   |
| G.S.  | Clase 2   | 500   | 63022504  | 0.478   | Acero con protección superficial  | 390   |
| G.S.  | Clase 2   | 600   | 63022604  | 0.564   | Acero con protección superficial  | 390   |
| G.C.  | Clase 6   | 100   | 63032104  | 0.145   | Acero con protección superficial  | 160   |
| G.C.  | Clase 6   | 150   | 63032154  | 0.195   | Acero con protección superficial  | 160   |
| G.C.  | Clase 6   | 200   | 63032204  | 0.237   | Acero con protección superficial  | 160   |
| G.C.  | Clase 6   | 300   | 63032304  | 0.329   | Acero con protección superficial  | 160   |
| G.C.  | Clase 6   | 400   | 63032404  | 0.421   | Acero con protección superficial  | 390   |
| G.C.  | Clase 6   | 500   | 63032504  | 0.511   | Acero con protección superficial  | 390   |
| G.C.  | Clase 6   | 600   | 63032604  | 0.603   | Acero con protección superficial  | 390   |
| AISI 304  | Clase 9C  | 100   | 63052104  | 0.136   | Acero Inoxidable AISI 304   | 160   |
| AISI 304  | Clase 9C  | 150   | 63052154  | 0.183   | Acero Inoxidable AISI 304   | 160   |
| AISI 304  | Clase 9C  | 200   | 63052204  | 0.222   | Acero Inoxidable AISI 304   | 160   |
| AISI 304  | Clase 9C  | 300   | 63052304  | 0.308   | Acero Inoxidable AISI 304   | 160   |
| AISI 304  | Clase 9C  | 400   | 63052404  | 0.394   | Acero Inoxidable AISI 304   | 390   |
| AISI 304  | Clase 9C  | 500   | 63052504  | 0.478   | Acero Inoxidable AISI 304   | 390   |
| AISI 304  | Clase 9C  | 600   | 63052604  | 0.564   | Acero Inoxidable AISI 304   | 390   |
| AISI 316L   | Clase 9D  | 100   | 63062104  | 0.136   | Acero Inoxidable AISI 316L  | 160   |
| AISI 316L   | Clase 9D  | 150   | 63062154  | 0.183   | Acero Inoxidable AISI 316L  | 160   |
| AISI 316L   | Clase 9D  | 200   | 63062204  | 0.222   | Acero Inoxidable AISI 316L  | 160   |
| AISI 316L   | Clase 9D  | 300   | 63062304  | 0.308   | Acero Inoxidable AISI 316L  | 160   |
| AISI 316L   | Clase 9D  | 400   | 63062404  | 0.394   | Acero Inoxidable AISI 316L  | 390   |
| AISI 316L   | Clase 9D  | 500   | 63062504  | 0.478   | Acero Inoxidable AISI 316L  | 390   |
| AISI 316L   | Clase 9D  | 600   | 63062604  | 0.564   | Acero Inoxidable AISI 316L  | 390   |
| C8  | Clase 8   | 100   | 63082104  | 0.138   | Acero con protección superficial  | 160   |
| C8  | Clase 8   | 150   | 63082154  | 0.185   | Acero con protección superficial  | 160   |
| C8  | Clase 8   | 200   | 63082204  | 0.225   | Acero con protección superficial  | 160   |
| C8  | Clase 8   | 300   | 63082304  | 0.312   | Acero con protección superficial  | 160   |
| C8  | Clase 8   | 400   | 63082404  | 0.399   | Acero con protección superficial  | 390   |
| C8  | Clase 8   | 500   | 63082504  | 0.484   | Acero con protección superficial  | 390   |
| C8  | Clase 8   | 600   | 63082604  | 0.571   | Acero con protección superficial  | 390   |

Soportes Techo

**Suspensión Omega SPLUS**

3/4

**Acabados**

**EZ** - Electrocinchado, color blanco, según UNE-EN ISO 2081. Clase 3 de protección según norma de producto UNE-EN 61537. Protección electrolítica de zinc adecuada para instalaciones interiores.

**BC** - Electrocinchado Bicromatado BYCRO, color amarillo, según UNE-EN ISO 2081 Clase 5 de protección. Mejor comportamiento anticorrosión, adecuado para instalaciones interiores exigentes.

**GC** - Galvanizado en Caliente según UNE-EN ISO 1461. Clase 7 de protección. Adecuado para instalaciones exteriores y ambientes agresivos.

**BLACK C8** - Acabado orgánico mineral, color Negro, según UNE-EN ISO 2081. Clase 8 de protección. Resistencia en cámara niebla Salina >1000 h. Adecuado para instalaciones exteriores

**304 y 316L**, Aceros inoxidables según normas UNE-EN 10088, con tratamiento Thermicron de pasivado. Clase 9 de protección. Adecuados para instalaciones exteriores y ambientes más agresivos.

Soportes Techo

**Suspensión Omega SPLUS**

4/4

Aplicaciones de producto

□□□□