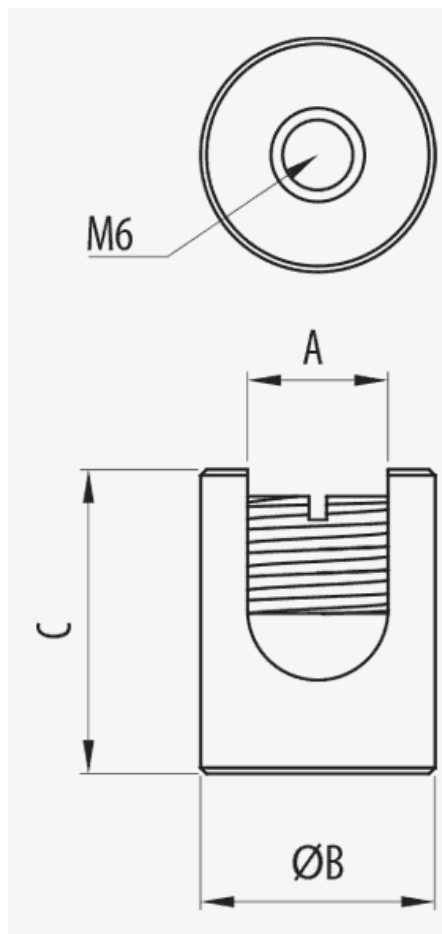
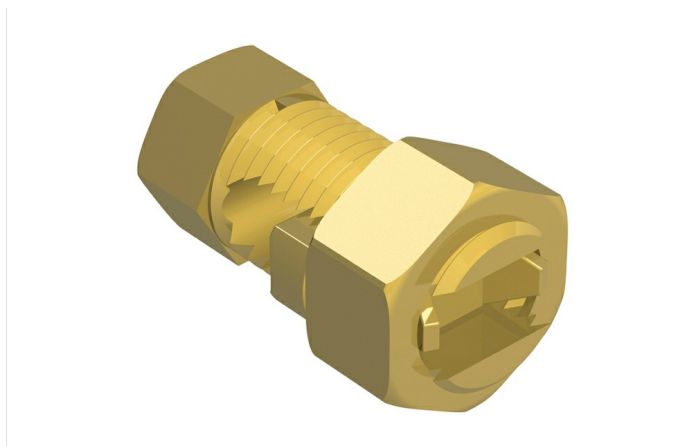


Borna Equipotencialidad



Descripción

Borna metálica de latón para la conexión equipotencial de las bandejas Pemsaband® y Megaband® o para su conexión al conductor de protección y a la puesta a tierra de la instalación eléctrica.

Ventajas

Asegura la equipotencialidad de los tramos discontinuos de Pemsaband®.

Facilita la puesta a tierra de las bandejas Pemsaband® y Megaband®.

Diseño económico y fiable.

Seleccionar la referencia de acuerdo a la sección del conductor de protección.

Aplicaciones

Se utiliza para la conexión equipotencial de las bandejas Pemsaband® y Megaband® o para su conexión al conductor de protección y a la puesta a tierra de la instalación eléctrica.

Soluciones

Borna Equipotencialidad

Características técnicas principales

 20 u |
  Latón |
  -50°/150° |
 ETIM
 EC002935

Datos de producto

ϕ	d_{max}	Ref	kg/u	mm ²
16	8	68000034	0.024	50
50	11.5	68000035	0.043	110

Acabados

EZ - Electrocinchado, color blanco, según UNE-EN ISO 2081. Clase 3 de protección según norma de producto UNE-EN 61537. Protección electrolítica de zinc adecuada para instalaciones interiores.

BC - Electrocinchado Bicromatado BYCRO, color amarillo, según UNE-EN ISO 2081 Clase 5 de protección. Mejor comportamiento anticorrosión, adecuado para instalaciones interiores exigentes.

GC - Galvanizado en Caliente según UNE-EN ISO 1461. Clase 7 de protección. Adecuado para instalaciones exteriores y ambientes agresivos.

BLACK C8 - Acabado orgánico mineral, color Negro, según UNE-EN ISO 2081. Clase 8 de protección. Resistencia en cámara niebla Salina >1000 h. Adecuado para instalaciones exteriores

304 y 316L, Aceros inoxidables según normas UNE-EN 10088, con tratamiento Thermicon de pasivado. Clase 9 de protección. Adecuados para instalaciones exteriores y ambientes más agresivos.

Accesorios de montaje

Borna Equipotencialidad

3/3

Aplicaciones de producto

□□□□